

CNG

גט"ד לתחבורה הכבדה

ד"ר ברכה חלף, מדענית ראשית

משרד התשתיות הלאומיות, האנרגיה והמים

משרד התשתיות הלאומיות, האנרגיה והמים
www.energy.gov.il



Why CNG ?



Energy Independence

+



pollution

+



Economy



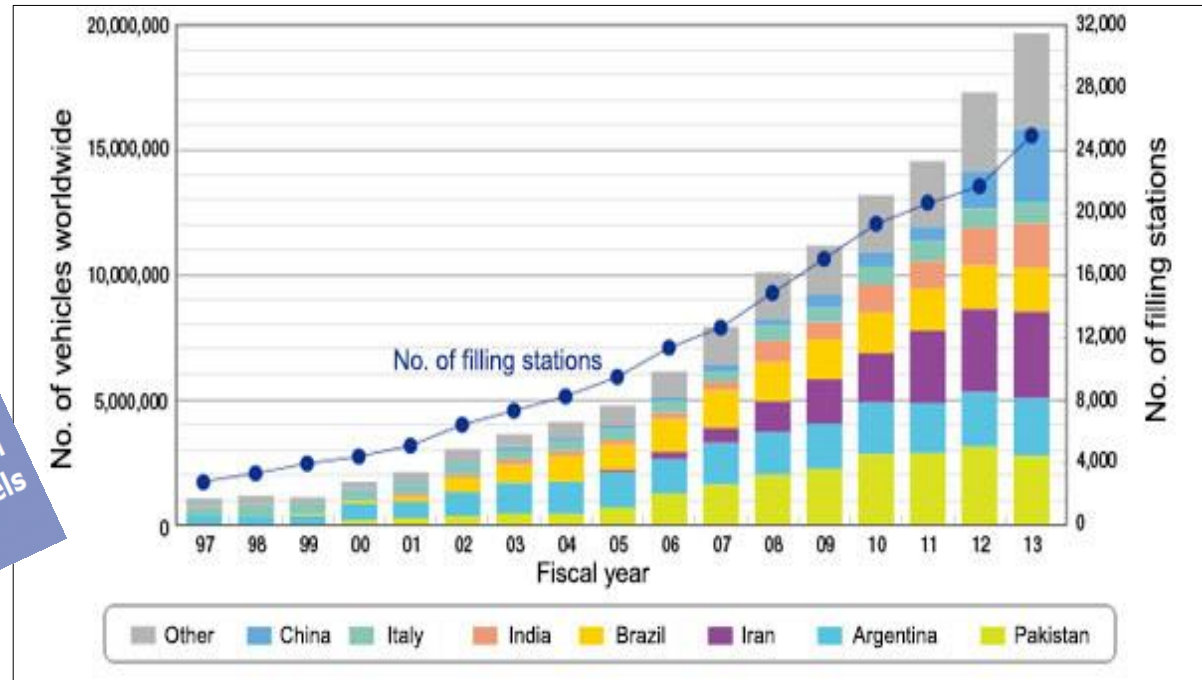
Compressed natural gas -CNG

Used for transportation since 1930

22 million vehicle in 86 countries



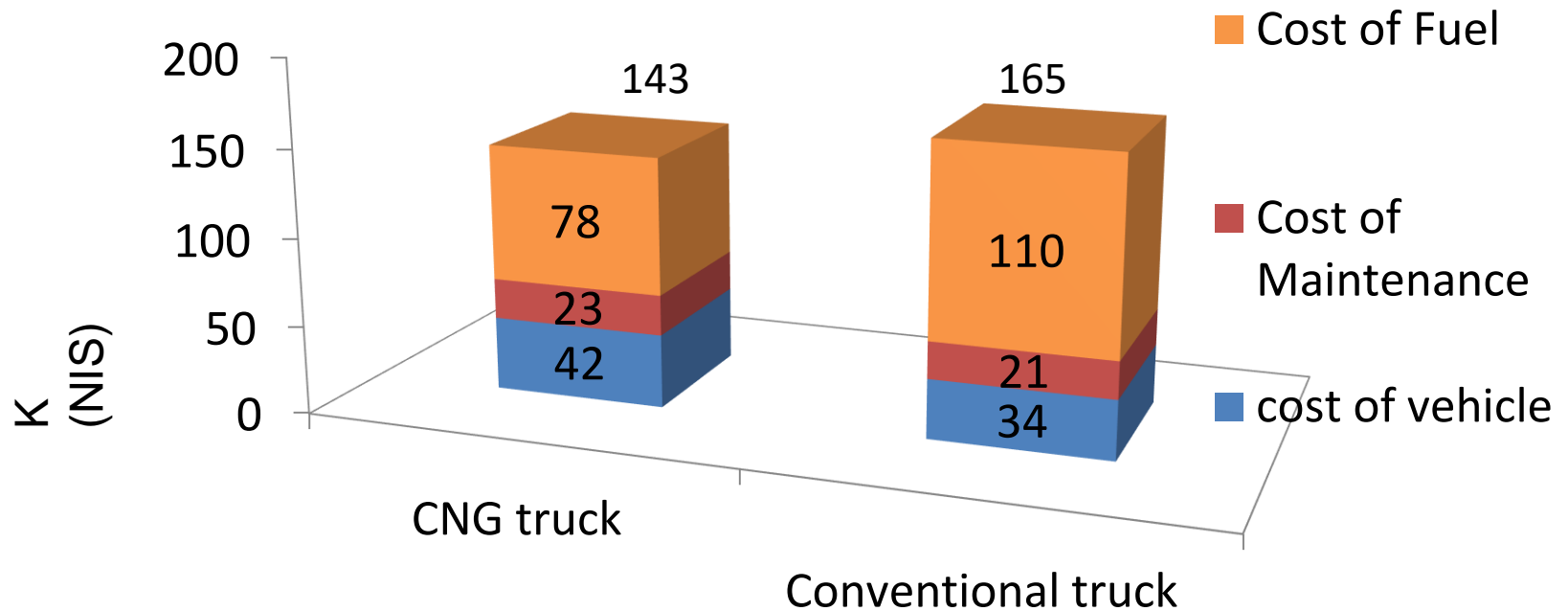
Clean Transport - Support to the Member States for the Implementation of the Directive on the Deployment of Alternative Fuels Infrastructure



Target Group: Trucks + buses



Annual savings per truck ~ -15%



* ROI < 3 Y

* Cut by 50% the environmental effects (Nox, PM)





Public awareness



Safety



Economic incentives



Regulation



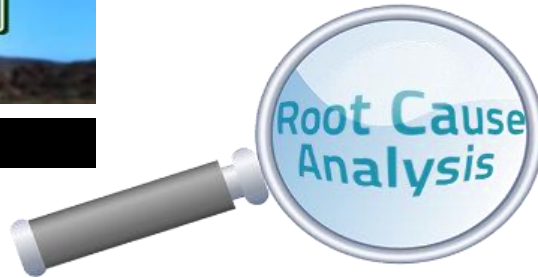
Uncertainty



Long process



Infrastructure



Conversion of vehicles



Fuel Choice Initiative

התמיכה בגט"ד-מכלול האמצעים בממשלה

רגולציה וסטטוטוריקה	תקינה	מענקים/תמריצים	מיסוי והיטלים	
<p>הקלות במסגרת תמ"א 18 לתחנות פנימיות</p> <p>חוק ההסדרים- העברת סמכויות מרשות הגז לגוף בודק</p>	<p>ת"י 6236 - תחנות תדלוק לכלי רכב בגז טבעי דחוס - פורסם בינואר 2013 .</p>	<p>- תכנית מענקים ורשת ביטחון- 65 מלש"ח.</p> <p>- תכנית מענקים 150 מלש"ח לשדרוג תשתיות חיבור לגז טבעי</p> <p>- מענקי תמיכה לפרויקטי חלוץ</p>	<p>-פטור מדמי היתר של רמ"י לתחנות עד 2020</p> <p>-פחת מואץ לתחנות היטלי השבחה- סטנדרדיזציה</p>	<p>תשתיות תדלוק (תחנות)</p>
	<p>ת"י לגט"ד 6119</p>	<p>ניקוד עודף להנעות חלופיות במכרזי תחב"צ</p>	<p>- מיסוי ירוק 3 מתווה מיסוי הכולל ביטול הישבון במקביל להעלאה הדרגתית של הבלו על גט"ד</p>	<p>דלק</p>
<p>- הנחיות לצי"י רכב גדולים במסגרת היתר פליטה</p>	<p>ת"י 6293 - תחזוקת כלי הרכב מונעים בגז טבעי דחוס - דרישות בטיחות – פורסם בנובמבר 2014 .</p> <p>דרישות חובה להסבת כלי רכב להנעה בגז טבעי דחוס - פורסם ביולי 2015 .</p> <p>• דרישות חובה ליבוא והפעלת רכב חדש המונע בגז טבעי דחוס - פורסם ביולי 2015 .</p>	<p>- 10 מלש"ח למשאיות אשפה.</p> <p>10 מלש"ח להנעות חלופיות.</p>	<p>- פחת מואץ לאוטובוסים ומשאיות (החלטת ממשלה 1837)</p>	<p>רכבים</p>

תכנית מענקים ורשת ביטחון

מסלול	א	ב	ג
סוג התחנה	ציבורית- מוכרת לציבור	פנימית קטנה	פנימית גדולה
מאפיינים/תנאי סף	בהתאם למפרט בנספח ז'	בהתאם למפרט בנספח ח'	בהתאם למפרט בנספח ט'
מענק הקמה (אלש"ח)	1,000 ולא יותר מ-50% מגובה ההשקעה.	1,200 ולא יותר מ-50% מגובה ההשקעה.	2,200
רשת בטחון	מהשנה הראשונה ועד השביעית לפי המפורט בלוח 3 להלן.	אין	אין
מענק המשך	אין	100 אלש"ח בשנה בהתאם לתנאים המפורטים להלן.	200 אלש"ח בשנה בהתאם לתנאים המפורטים להלן.
מענק מיוחד (אלש"ח) מתוך רשת הבטחון ל10 התחנות הראשונות שיוקמו (לא יותר מ3 פנימיות)	1,000, וביחד עם מענק ההקמה- לא יותר מ-70% מגובה ההשקעה. עבור 2 התחנות הראשונות שיוקמו, לא יותר מ80% מההשקעה)	1,000, וביחד עם מענק ההקמה לא יותר מ-70% מגובה ההשקעה. עבור 2 התחנות הראשונות שיוקמו, לא יותר מ80% מההשקעה)	אין
סכום מקסימאלי לתחנה: מענקים +רשת בטחון- (אלש"ח)	2,379	2,500	2,800

המציעים יכולים לבחור לאיזה מסלול הם מעדיפים לגשת

תחנות תידלוק בגט"ד - שינויים ותוספות: תמ"א 18 / 4 / 1

- ✓ **אפשרות להקמת מתקני דחיסה, מתקנים נלווים ותפעוליים עבור עמדת תדלוק בגט"ד. מתקנים אלה לא יכללו בשטחי הבניה העיקריים.**
- ✓ **אישור הגוף המוסמך לעניין עמידה בתקן.**
- ✓ **לתכנית/היתר לתחנת תדלוק זעירה/ תחנה לצריכה עצמית המנפקות גט"ד לא תידרש חוות דעת רשות המים ומשרד הבריאות לעניין אזורי מגן ב'+ג'.**



אישור תחנות גט"ד – שינויים ותוספות: תמ"א 18 / 4 / 2

תחנות לצריכה עצמית

✓ אפשרות לאספקת דלק על בסיס מסחרי.

✓ אפשרות להקמה בחניון לתחבורה ציבורית לצורך תדלוק כל כלי רכב בשרות

התחבורה הציבורית (לא רק אוטובוס).

✓ אפשרות להקמה בכל שטח תפעולי של רשות מקומית לצורך תדלוק כלי

רכב תפעולי של הרשות המקומית.

✓ הרחבת אפשרות להקים תחנה עבור מספר מפעלים (לא כל מפעל לעצמו).

פטור ממסמך הידרולוגי – סביבתי - לתכנית או היתר בהם נקבע כי בתחנה ינופק רק גט"ד או

להיתר להוספת עמדה לתדלוק בגט"ד בתחנה קיימת, אין צורך בהגשת מסמך הידרולוגי ובלבד

שהתכנית או ההיתר אינם בתחום אזור מגן.



קביעת מרחקי הפרדה מתחנות גט"ד

תמ"א 18 / 4 / 2 (טרם אושרה)	תמ"א 18 / 4 / 1	תמ"א 18 / 4	סוג התחנה
<p>40 מ' למגורים 80 מ' למוסדות 40 מ' מאזור האחסון ומתקן דחיסת הגט"ד לשימוש קולט קהל.</p>	<p>40 מ' למגורים ומלונאות 80 מ' למוסדות תכנית או היתר ע"פ תמ"א 38 – ללא מגבלת מרחק בתכנית להתחדשות עירונית מוסד תכנון רשאי להקטין ל-20 מ' – התייעצות עם הג"ס</p>	<p>40 מ' למגורים ומלונאות 80 מ' למוסדות</p>	<p>ניזונה מרשת החלוקה וההולכה</p>
<p>90 מ' מנקודת חניה של הנגרר 70 מ' מאזור האחסון למגורים, מוסדות ושימושים קולטי קהל. ניתן לצמצם את המרחק בסקר סיכונים וחוו"ד של הגנ"ס למסמך.</p>	<p>מרחק ייקבע בהתאם לסקר סיכונים</p>	<p>40 מ' למגורים ומלונאות 80 מ' למוסדות</p>	<p>ניזונה מנגררים</p>

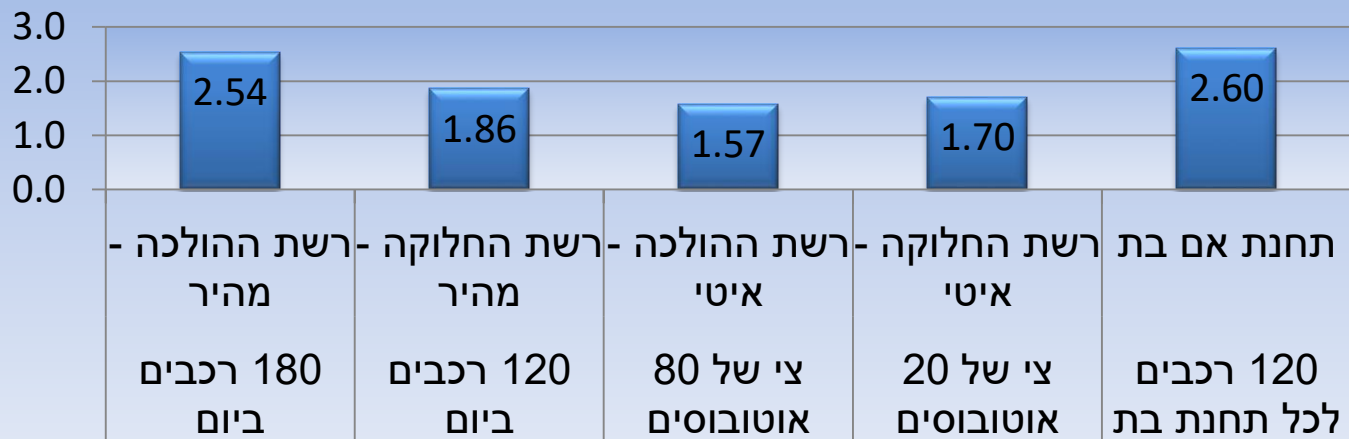
תודה רבה

משרד התשתיות הלאומיות, האנרגיה והמים
www.energy.gov.il

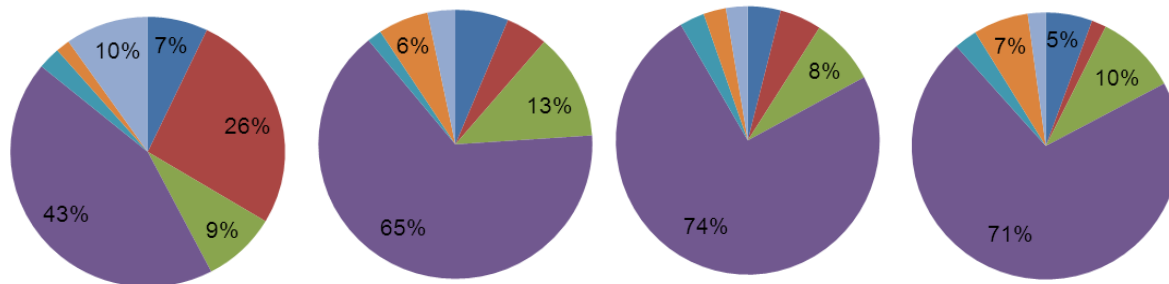


נגזר

מחיר CNG בתחנות התדלוק (ש"ח לק"ג)



- עלויות הקמה
- חיבור לרשת
- עלויות תפעול קבועות
- עלויות גז
- עלויות קרקע
- עלויות חשמל
- עלויות מימון



תמ"אות

- **תמ"א 1 / 4 / 18** : אושרה בקבינט הדיור בתאריך ה - 23.5. מסדירה, בין היתר, את נושא תחנות תדלוק בגט"ד.

- **תמ"א 2 / 4 / 18** : ב - 10.5.16 הוחלט להעביר את התכנית להערות הוועדות המחוזיות והשגות הציבור. נשמעו התנגדויות. צפי לאישור התוכנית - רבעון הראשון של 2017. כוללת נושאים טכנוניים לעניין גט"ד, לרבות קביעת מרחקי הפרדה הנדרשים.



הליכי אישור תחנות תידלוק בגט"ד

בתכנית

סמכות מחוזית:

תחנת תדלוק

ששטחי המסחר

ושירותי הרכב

גדולים מ - 80 מ"ר

סמכות מקומית:

תחנת תדלוק

ששטחי המסחר

ושירותי הרכב

קטנים מ - 80 מ"ר

בהיתר בניה

בהתאם לשטחי הבנייה
ומגבלות הבנייה של התוכנית

**הקמת תחנות
תידלוק**

אם חלה תכנית

מפורטת בייעוד:

תעשייה, משרדים,

מסחר, מלאכה

וחניון (שאינו

באזור למגורים)

**הקמת תחנות
תידלוק לצריכה
עצמית.**

אם חלה תכנית

מפורטת בייעוד

מבני ציבור

ומבני משק

ביישוב כפרי:

אזורים מותרים להקמת תחנת תדלוק – בהתאם לתמ"א 18

- ✓ תחנת תדלוק זעירה : באזור בנוי בלבד.
- ✓ תחנת תדלוק דרגה א' : בכל אזור.
- ✓ תחנת תדלוק דרגה ב' : כל אזור, למעט מגורים.
- ✓ תחנת תדלוק דרגה ג' : תעשייה, מלאכה, תעסוקה, מסחר וחניון (שאינו באזור למגורים).
- ✓ תחנת תדלוק לצריכה עצמית : מתקן כוחות הביטחון, חניון תחבורה ציבורית, מבני משק ביישוב כפרי, אזור תפעולי.